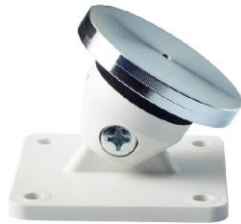


**Made in Italy****CE**marcado  
**UNI EN 1155:2003****MODELO S01**

**Anclaje articulado S01** se suministra normalmente con la mayor parte de los retenedores electromagnéticos con fuerza de retención 500 y 1000 Newton. Para los modelos de 1500 Newton sólo a petición específica.

El diámetro de la placa es mayor de 5 mm respecto al electroimán al que está ligado, para permitir una mayor superficie de contacto.

El disco puede ser orientado a  $\pm 60^\circ$  con respecto a su base. El disco de acero está montado sobre un amortiguador especial capaz de absorber parte del impacto causado por la apertura de la puerta.

El amortiguador es elástico y también permite un contacto perfecto del disco para el imán

**MODELO S2**

**El modelo S2**, está normalmente provisto con el anclaje articulado S01, equipado con pulsador de desbloqueo y un circuito de protección.

Está disponible con una fuerza de retención 500 o 1000 Newton, 24 Vdc estándar.

La base (negro) para la fijación del imán y la cubierta, son de material plástico. La cuidada selección de materiales ha hecho el producto ligero y al mismo tiempo robusto. Gracias a su diseño compacto, el MODELO S2 es particularmente agradable incluso en instalaciones donde la estética es importante.

**VARIANTES Y ACCESORIOS DISPONIBLE:** Sensor "estado de la puerta" (sólo 500N) - diferente tensión de alimentación - Tensión de alimentación AC.

# MODELO S01

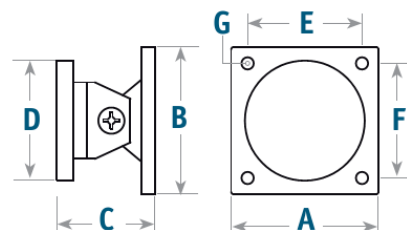


RETENEDORES  
ELECTROMAGNÉTICOS  
PARA PUERTAS CORTA FUEGO

## DIMENSIONES

TIPO	A	B	C	D	E	F	G
S01060	65	65	46	55	50	50	φ 6
S01110	65	65	47	65	50	50	φ 6

dimensiones en mm

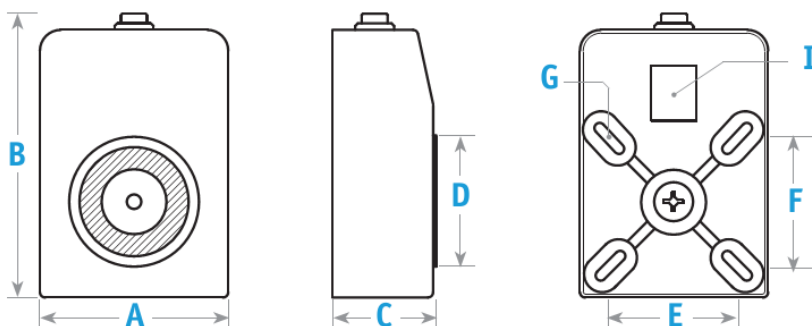


# MODELO S2

## DIMENSIONES

dimensiones en mm  
I = agujero para el paso de los cables de alimentación

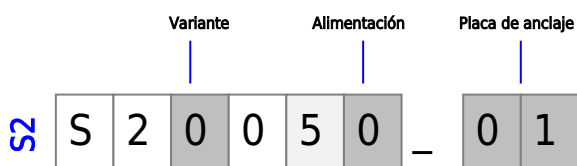
TIPO	A	B	C	D	E	F	G	I
S20050	72	105	40	50	52	52	6,5x12	16x22
S20110	72	105	52	60	52	52	6,5x12	16x22



## INFORMACIÓN TÉCNICA

TIPO	fuera de retención	alimentación	corriente nominal
	N	Vdc	mA
S20050	500	24	60
S20110	1000	24	100

## CÓMO PASAR UN PEDIDO



Opción del color

S20050\_01 = S20050 Blanco + S01060 Negro  
 S20050N01 = S20050 Negro + S01060 Negro  
 S20050B01 = S20050 Blanco + S01060 Blanco

### Variante

0 = construcción estándar  
 1 = sin diodos  
 2 = entrada en AC  
 3 = sin diodos, sin pulsador de desbloqueo

### Alimentación

0 = 24 V  
 1 = 12 V  
 2 = 48 V